

L'éclairage sonergia



#5

“ Rénovation
énergétique et
réduction des
émissions de gaz
à effet de serre ”

octobre 2022



sonergia

1

LA RÉDUCTION DES GAZ À EFFET DE SERRE SELON LES CARACTÉRISTIQUES DES OCCUPANTS DU LOGEMENT



LES RÉDUCTIONS DE GES SELON LE STATUT D'OCCUPATION



240 000 LOCATAIRES
ont effectué des travaux



2 MILLIONS PROPRIÉTAIRES
ont effectué des travaux



LES RÉDUCTIONS DE GES SELON LES REVENUS

Les ménages les plus aisés entreprennent plus de travaux que les ménages modestes, cependant les baisses de GES générées sont à peine supérieures :



Les **MÉNAGES LES PLUS AISÉS**
contribuent pour **20 % À LA RÉDUCTION TOTALE DE GES**



Les **MÉNAGES LES PLUS MODESTES**
contribuent pour **10 % À LA RÉDUCTION TOTALE DE GES**

2

LA RÉDUCTION DES GAZ À EFFET DE SERRE SELON LES CARACTÉRISTIQUES DU LOGEMENT



LA DATE DE CONSTRUCTION



1 geste de rénovation effectué dans un logement construit avant 1949 génère en moyenne **1 300 kgCO₂Eq** d'économies, contre **200 kgCO₂Eq** d'économies si le logement a été construit après 2012.



LA TAILLE

Les maisons de plus de 150 m² représentent **34 % DE LA BAISSSE TOTALE DE GES**, contre **3 % DE LA BAISSSE TOTALE DE CO₂** pour les maisons de moins de 70m².

sonergia



3

LA RÉDUCTION DES ÉMISSIONS DE GAZ À EFFET DE SERRE SELON LES GESTES DE RÉNOVATION

Les ménages ayant effectué plus de **5 GESTES DE RÉNOVATION** ont économisé en moyenne **3 200 kgCO₂Eq PAR LOGEMENT**.

Les bouquets de travaux faisant intervenir **3 POSTES OU PLUS**, représentent **25% DES DIMINUTIONS DE GES**.

LES RÉDUCTIONS DE GES SELON LES TRAVAUX



Les travaux sur les systèmes de chauffage permettent de réduire de **65%** les GES. L'installation de pompes à chaleur, permet une baisse des émissions de GES de **42%**



Les travaux d'isolation sur les toitures



Les travaux d'isolation des murs et sur la ventilation

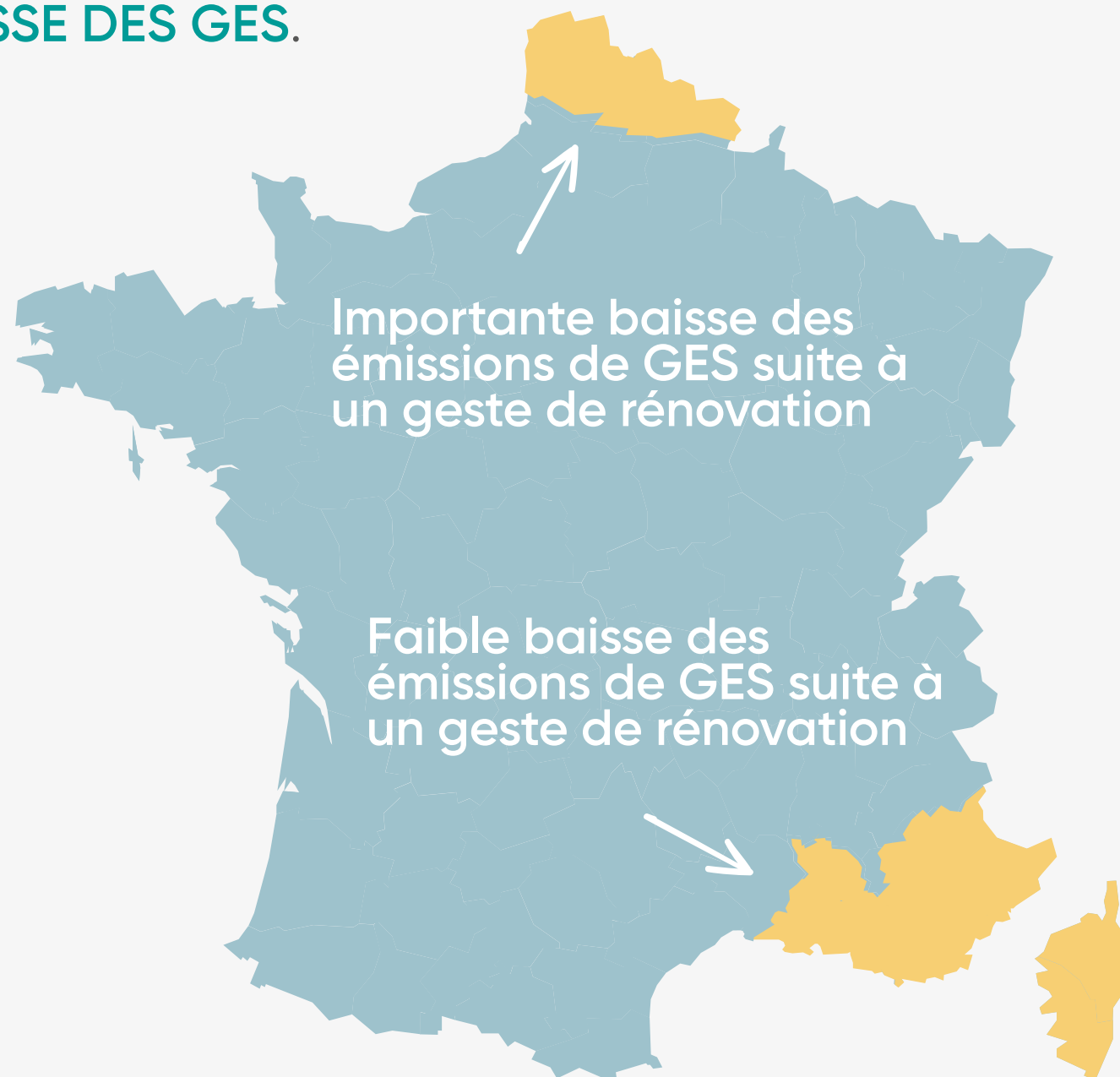
The logo for sonergia, featuring a stylized circular graphic above the word "sonergia" in a lowercase, sans-serif font.

4

LA RÉDUCTION DES GAZ À EFFET DE SERRE SELON LA LOCALISATION GÉOGRAPHIQUE

Les baisses totales des émissions de CO₂ sont très importantes dans les régions du nord et à l'inverse faibles dans les régions du sud.

Les ménages des **HAUTS-DE-FRANCE** ayant effectué au moins un geste de rénovation, représentent **13% DE LA BAISSÉ DES GES**.





sonergia

RÉVÈLE LE MEILLEUR DE VOS ÉNERGIES

Résultats issus de l'enquête Tremi 2020
pour l'année 2019
(Ademe, SDES, ONPE)

